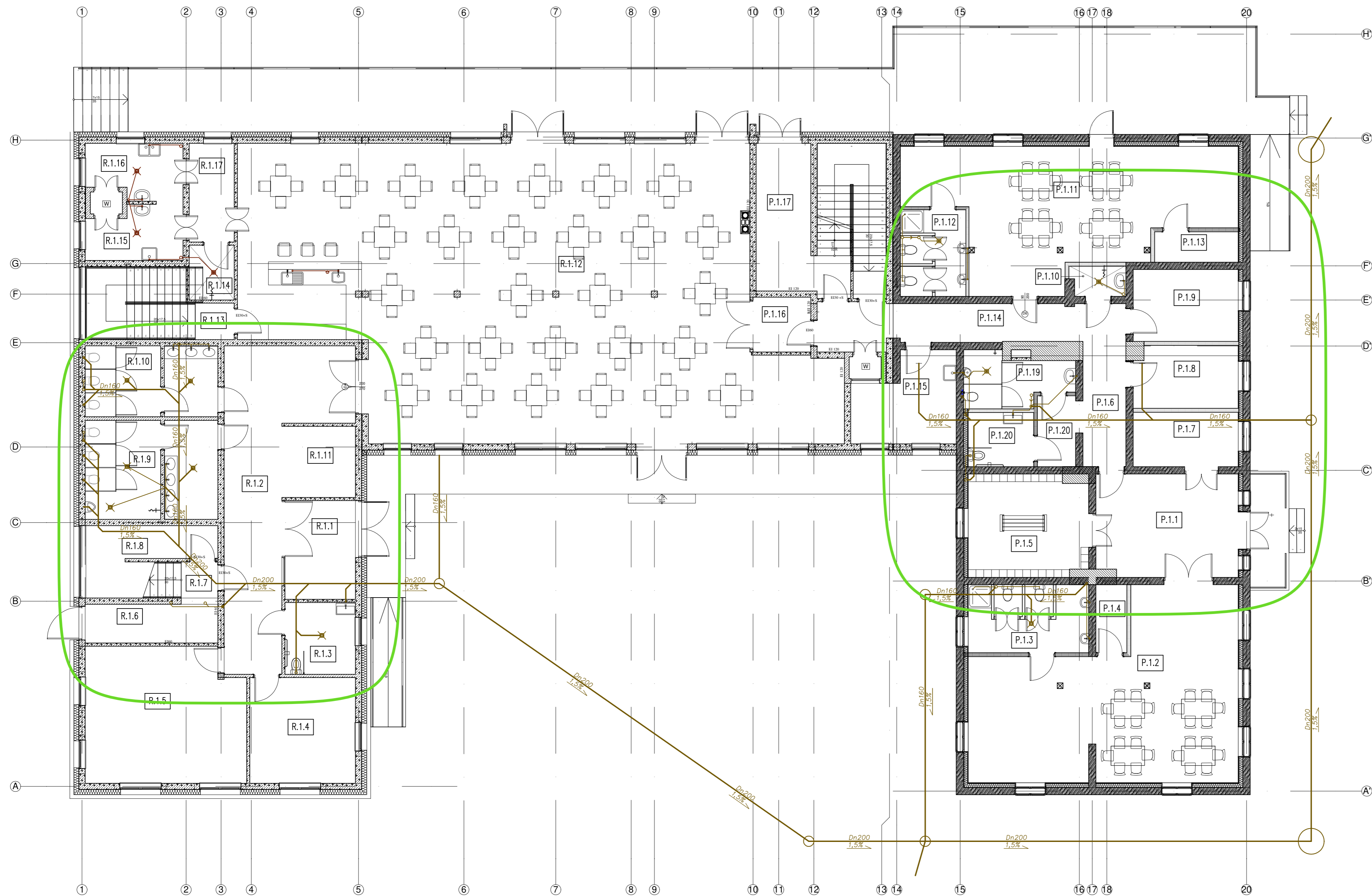


Instalacja wod.-kan.
Rzut parteru cz.2
Skala 1:100



ZESTAWIENIE POMIESZCZEŃ			
Parter			
P.1.1	Hol	gres	22,3
P.1.2	Sala dla 23 dzieci	wykl. obiekt.	62,8
P.1.3	Łazienka dla dzieci	gres	12,4
P.1.4	Pom. pomocnicze	panele	3,3
P.1.5	Szatnia	gres	18,2
P.1.6	Korytarz 1	gres	7,5
P.1.7	Sekretariat	panele	8,7
P.1.8	Pokój Dyrektora	gres	9,8
P.1.9	Podłoga/ Logopeda	wykl. obiekt.	11,4
P.1.10	Pom. porządkowe	gres	2,5
P.1.11	Sala 2	wykl. obiekt.	54,0
P.1.12	Łazienka dla dzieci	gres	8,5
P.1.13	Pom. pomocnicze	panele	3,9
P.1.14	Korytarz 2	gres	19,6
P.1.15	Pom. socjalne	gres	12,7
P.1.16	Korytarz 3	gres	4,7
P.1.17	Korytarz 4	gres	16,1
P.1.18	Pom. socjalno szatniowe	gres	4,4
P.1.19	WC personelu	gres	7,6
P.1.20	WC dla niepełnosprawnych	gres	5,3
R.1.1	Wiatolap	gres	10,9
R.1.2	Hol	gres	38,3
R.1.3	WC dla niepełnosprawnych	gres	7,6
R.1.4	Księgowość	panele	16,7
R.1.5	Sala konferencyjna	panele	31,7
R.1.6	Korytarz	gres	8,2
R.1.7	Hol	gres	2,0
R.1.8	Pom. porządkowe	gres	4,6
R.1.9	WC męskie	gres	19,1
R.1.10	WC damskie	gres	13,7
R.1.11	Recepcja/szatnia	gres	7,8
R.1.12	Sala na 112 osób	panele	224,3
R.1.13	Hol	gres	2,1
R.1.14	Mycie wozów	gres	3,7
R.1.15	Zmywalnia	gres	7,5
R.1.16	Rozdzielnia kelnerska	gres	7,6
R.1.17	Korytarz	gres	6,6
			708,1 m ²

Oznaczenia przewodów
Instalacja wod.-kan.

- Zimna woda
- Ciepła woda użytkowa
- Cykulacja ciepłej wody
- Inst. p.poż.
- Kanalizacja sanitarna
- Kanalizacja technologiczna

UWAGA! WSZYSTKIE WYMIARY SPRADZIĆ W TERENIE

PRO-ART
PRACOWNIA PROJEKTOWO-INWESTYCYJNA

ul. Sikorskiego 6/4; 37-500 Jarosław; e-mail:
pracownia.proart@gmail.com tel.: +48 791 991 807

NAZWA INWESTYCJI: **Odbudowa budynku dworu w Żurawicy Górnej wraz z jego przebudową i rozbudową**

INWESTOR: Gmina Żurawica Żurawica 37-710 Żurawica	NAZWA RYSUNKU: Instalacja wod.-kan. Rzut parteru cz. 2	DATA: Wrzesień 2021
ADRES INWESTYCJI: dz. ewid. nr 1199/1 m. Żurawica	PROJEKTOWAŁ: mgr inż. Marek DROZD PDK/017/PWOS/07	SKALA: 1 : 100
	SPRAWDZIŁA: mgr inż. Katarzyna RYŚ PDK/0308/PWOS/17	PODPIS: S-4
		Nr Rys.: S-4
		Nr Projektu: 03/2021

Wszelkie prawa zastrzeżone, łącznie z prawem reprodukcji lub udostępniania osobom trzecim tego rysunku lub części dokumentacji, bez wyraźnego upoważnienia Pracowni Projektowej "PROART" (Dz. U. 24/1994, poz. 83, art. 115-118)