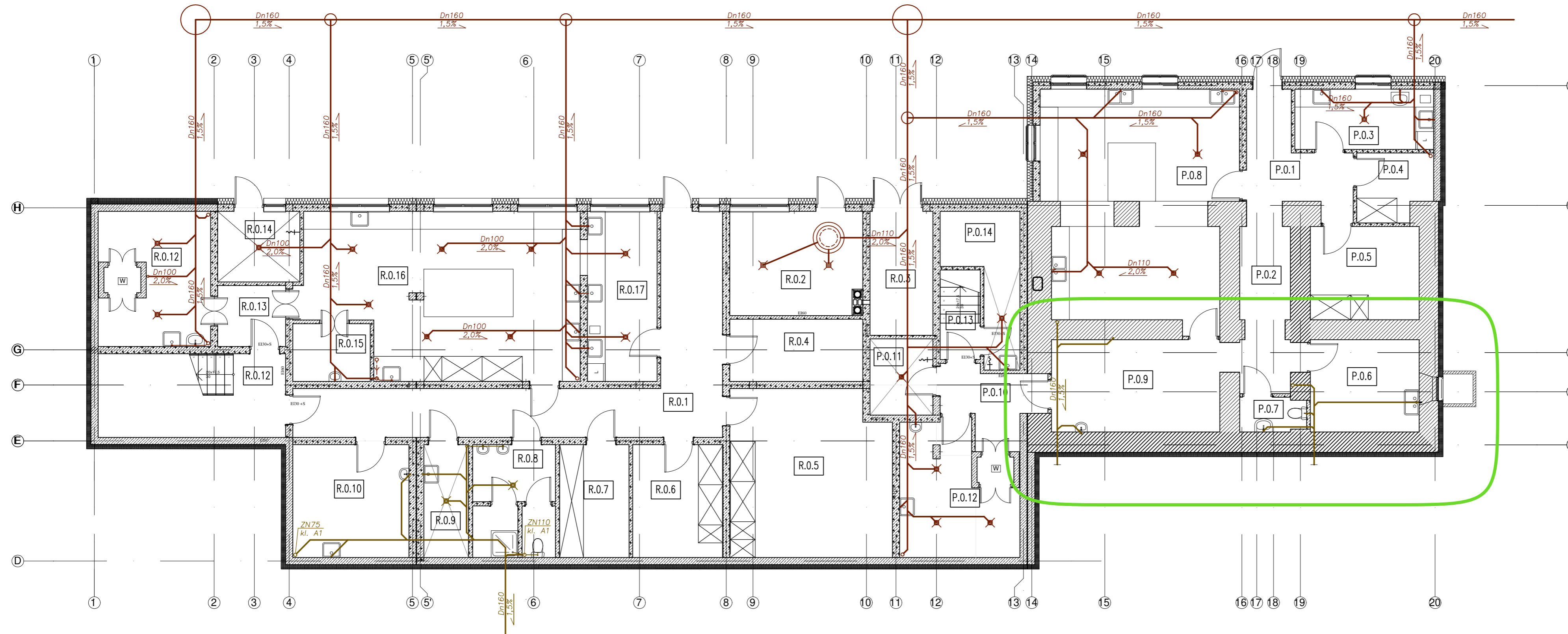


Instalacja wod.-kan
Rzut piwnic cz.2
Skala 1:100



ZESTAWIENIE POMIESZCZEN			
Kondygnacja	Nr	Nazwa pomieszczenia	Powierzchnia
Piwnice	P.O.1	Korytarz	10,0
	P.O.2	Korytarz 2	9,7
	P.O.3	Obrobka wstepna warzyw i jaj	9,4
	P.O.4	Magazyn warzyw i jaj	5,5
	P.O.5	Magazyn na produkty suche	11,4
	P.O.6	Pom. socjalno-szatniowe dla 2 osob	11,3
	P.O.7	WC	2,5
	P.O.8	Kuchnia wlasnicwa	45,8
	P.O.9	Komunikacja/pom. na naczynia czyste	17,7
	P.O.10	Korytarz 3	7,5
	P.O.11	Mycie wlokow	5,4
	P.O.12	Zmywalnia	15,3
	P.O.13	Komunikacja 2	1,7
	P.O.14	Pom. porzadkowe	3,4
	R.O.1	Korytarz	37,2
	R.O.2	Kotlownia	15,9
R.O.3	Konserwator	9,1	
R.O.4	Magazyn warzyw i jaj	9,3	
R.O.5	Magazyn	29,5	
R.O.6	Magazyn zasobow	12,5	
R.O.7	Chlodnia	8,9	
R.O.8	WC perscnclu	10,3	
R.O.9	Pom. porzadkowe	5,8	
R.O.10	Pom. socjalno-szatniowe dla 4 osob	14,8	
R.O.11	Komunikacja	7,3	
R.O.12	Wydawalnia	15,4	
R.O.13	Komunikacja	4,5	
R.O.14	Magazyn odpadkow pokonsumpcyjnych	7,0	
R.O.15	Kuchnia wlasnicwa	5,0	
R.O.16	Obrobka wstepna warzyw i jaj	13,5	
			411,9 m ²

Oznaczenia przewodów
Instalacja wod.-kan.

- Zimna woda
- Ciepła woda użytkowa
- Cykulacja ciepłej wody
- Inst. p.poż.
- Kanalizacja sanitarna
- Kanalizacja technologiczna

UWAGA! WSZYSTKIE WYMIARY SPRADZIĆ W TERENIE

PRO-ART
PRACOWNIA PROJEKTOWO-INWESTYCYJNA
ul. Sikorskiego 6/4; 37-500 Jarosław; e-mail: pracownia.proart@gmail.com tel.: +48 791 991 807

NAZWA INWESTYCJI: **Odbudowa budynku dworu w Żurawicy Górnej wraz z jego przebudową i rozbudową**

INWESTOR: Gmina Żurawica Żurawica 37-710 Żurawica	NAZWA RYSUNKU: Instalacja wod.-kan. Rzut piwnic cz. 2	DATA: Wrzesień 2021
ADRES INWESTYCJI: dz. ewid. nr 1199/1 m. Żurawica	PROJEKTOWAŁ: mgr inż. Marek DROZD PDK/017/PWOS/07	SKALA: 1 : 100
	SPRAWDZIŁA: mgr inż. Katarzyna RYŚ PDK/0308/PWOS/17	PODPIS: S-2
		Nr Rys.: S-2
		Nr Projektu: 03/2021

Wszelkie prawa zastrzeżone, łącznie z prawem reprodukcji lub udostępniania osobom trzecim tego rysunku lub części dokumentacji, bez wyraźnego upoważnienia Pracowni Projektowej "PRO-ART" (Dz.U.24/1994, poz.83, art. 115-118)